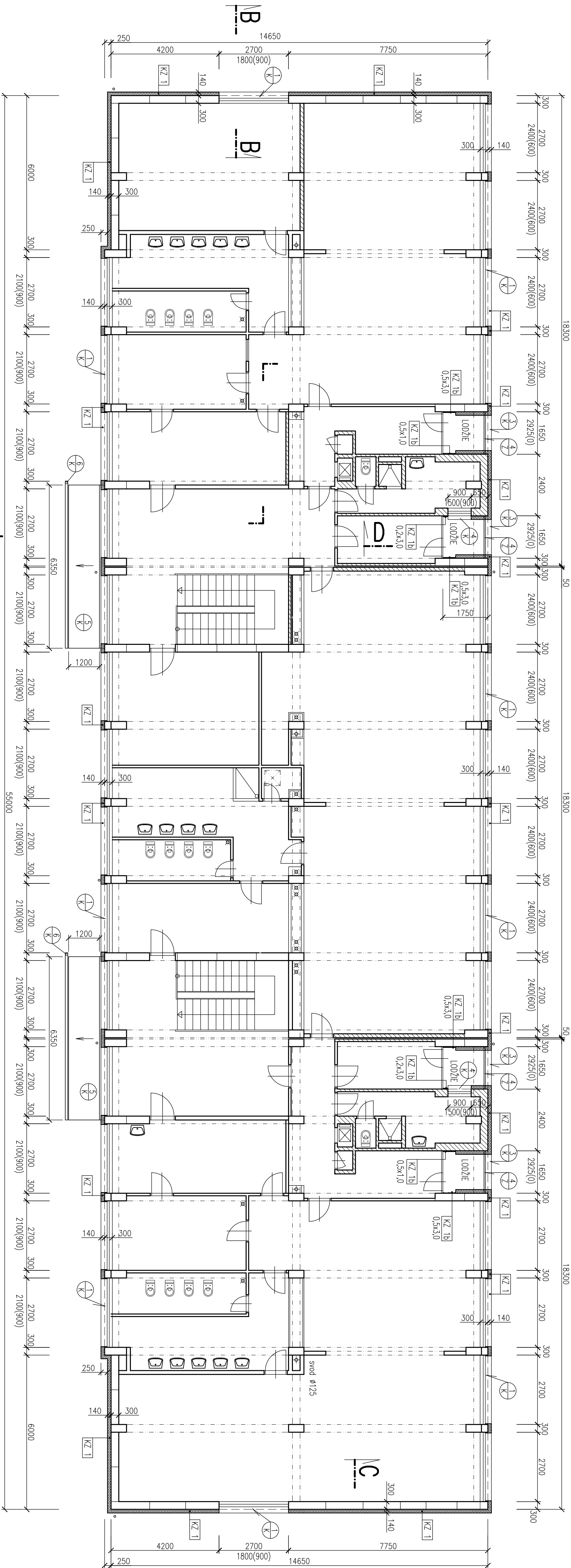
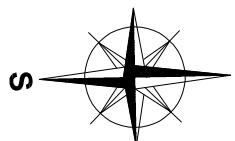


PUDORYS 2.NP





1:100



## LEGENDA MATERIÁLU



KZ 2	<p>FASDA-severní část stěna-prostor kolem vstupních dveří</p> <p>-tepelná izolace stěny tl.240mm, osídlení a podprahzí okén a dveří tl.30mm</p> <p>fosforidní polystyrenové desky EPS 70 F</p> <p>-povrchová úprava-zatření minerálně silikónová posťavítá omítka, zino 2mm</p>
KZ 3	<p>L00ZE - strop (podhled)</p> <p>-tepelná izolace tl.100mm, desky s minerálním vláknem</p> <p>-povrchová úprava-zatření minerálně silikónová posťavítá omítka, zino 2mm</p>
KZ 1a	<p>FASDA-sokl-do výšky 450mm nad terén</p> <p>-tepelná izolace stěny tl.200mm</p> <p>soklové polystyrenové desky EPS Perimetr</p> <p>-povrchová úprava-disperzní omítková směs mozaiková+ nad terémem výšky 450mm</p>
KZ 3a	<p>L00ZE - strop (podhled)</p> <p>-tepelná izolace tl.30mm, desky s minerálním vláknem</p> <p>-povrchová úprava-zatření minerálně silikónová posťavítá omítka, zino 2mm</p>
KZ 1b	<p>FASDA-stěny lodži</p>

	STÁLALCI KONSTRUKCE
	NOVÉ KONTAKTNÍ ZATEPLENÍ-ETICS
	ZPĚTNÝ ZÁSPV VYTĚŽENOU ZEMINOU, ZHUHINUTÍ (ŠTERKODŮŤ FRAKCE 0–32mm, ZHUHINUTÍ)
	STÁLALCI TEREN

[illegible]